

## Charakteristika

MODnet nestíněný propojovací panel kategorie 5E je určen k zakončování pevných kabelů horizontální a vertikální kabeláže. Panel je vybaven integrovaným zadním kabelovým managementem, který umožňuje jednoduchou instalaci a vyvázání svazků kabelů. Na přední straně je vybaven štítky pro značení jednotlivých portů. Panel je určen pro montáž do 19" rozvaděčů a je dodáván v provedení se 24 porty RJ-45 (1U).

## Materiál:

|                      |   |
|----------------------|---|
| Spodní panel:        | kovový (SPCC) 1,6mm                     |
| Kabelový management: | kovový (SPCC) 1,4mm                     |
| Plastové tělo:       | ohnivzdorný ABS UL-94V0                 |
| RJ-45 Jack:          | krytí PBT<br>Kontakty 8P8C 50 pozlacené |
| PCB:                 | FR-4 / 1.6mm UL-94V0                    |
| Tělo IDC:            | ohnivzdorný ABS UL-94V0                 |
| Pin IDC:             | pocínovaný bronz                        |
| Barevné značení:     | TIA 568A/B                              |

## Elektrické specifikace:

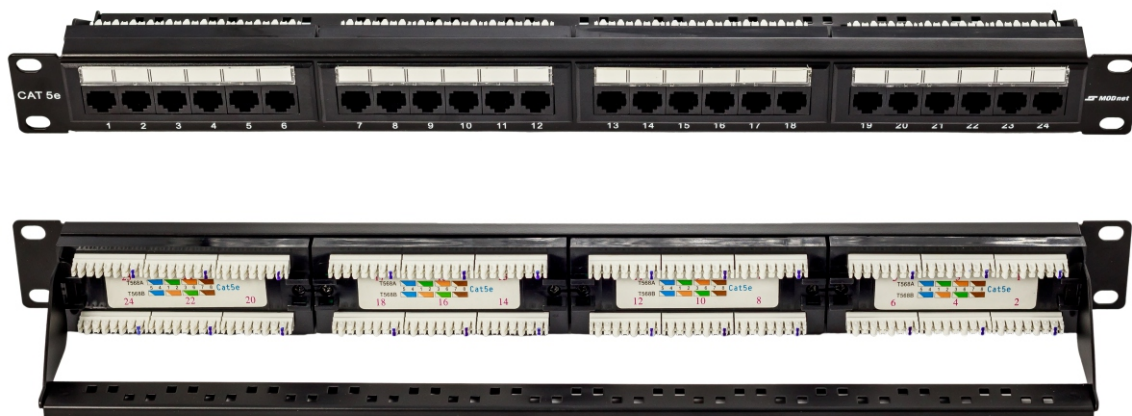
|                         |                     |
|-------------------------|---------------------|
| Odpor izolace:          | min. 500M $\Omega$  |
| Odpor kontaktů:         | max. 20m $\Omega$   |
| Proudová zatížitelnost: | 1,5A                |
| Stejnoseměrný odpor:    | max. 0,1 $\Omega$   |
| Napěťová odolnost:      | 1000 VAC RMS @ 60Hz |

## Mechanické specifikace:

|                                |                 |
|--------------------------------|-----------------|
| Životnost zářezových kontaktů: | min. 250 cyklů  |
| Životnost RJ-45 konektorů:     | min. 1500 cyklů |
| Provozní teplota:              | -40 až +70°C    |

## Popis IDC:

- pro použití se 110 nebo Krone zařezávacím nástrojem.
- pro vodiče průřezu AWG 22-26



## Sortiment

| Obj. číslo       | Položka   |
|------------------|---|
| MOD-PP-C5EUTP-24 | 19" Patch panel UTP, Cat5E, PCB, MODnet, 1U, 24 portů |